

# Pet School



## GHIDUL PROFESORULUI

Program educațional pentru copii de 6-10 ani



Pentru ei, toată pasiunea noastră.™

# BINE AȚI VENIT ÎN FASCINANTA LUME A PISICILOR ȘI CÂNILOR!

Cu toții avem pisici și câini care trăiesc alături de noi și credem că există o legătură foarte puternică între noi și animalele de companie, dar și că viața noastră devine pur și simplu mai bună alături de ele. Copiii sunt următoarea generație de iubitori de animale de companie și este necesar ca ei să înțeleagă cum să se comporte cu ele, cum să le îngrijească și să conștientizeze conexiunea specială pe care o pot avea cu pisica sau câinele lor.

Cu ajutorul acestui kit educațional, copiii îi vor cunoaște pe pisica Luna și pe câinele Max, și vor învăța cum să se poarte cu animalele de companie prin jocuri educative.

Acest kit este împărțit în 3 module: **Sufrageria, Bucătăria, Parcul și grădina.**

Fiecare modul include diverse lecții despre pisici și câini, prezentate într-o manieră amuzantă, pentru a-i învăța pe copii despre cum pot interacționa corect cu animalele de companie în diferite situații.

## CONȚINUTUL KITULUI:

**O broșură pentru profesori cu lecții pentru fiecare modul + poster cu rase de pisici și câini + 1 culegere pentru copii care să acompanieze fiecare lecție.**



## CUM FUNCȚIONEAZĂ:

- Durata medie a lecției: 45 de minute
- Pisică sau câine? Rugați-i pe copii să voteze (sau puteți alege dumneavoastră în locul lor) dacă vor ca lecția respectivă să fie despre pisici, câini sau despre ambele.
- Vă recomandăm să parcurgeți modulele în această ordine: 1. Sufrageria; 2. Bucătăria; 3. Parcul și grădina. Totuși, puteți să lucrați fiecare modul separat de celelalte.
- Activitățile din fiecare lecție ajută clasa să interacționeze (întrebări cu răspunsuri de tip adevărat/fals, curiozități de tipul „Știați că...?”, jocuri, teste etc.). Exercițiile vor fi explicate în cadrul fiecărui modul.

MODULUL 1

# SUFRAGERIA

Să-i cunoaștem pe Luna și Max





## 1



## ISTORIA PISICILOR ȘI A CĂINILOR

### ORGANIZAREA LECȚIEI

- ▶ Cereți-le copiilor să decupeze indicatoarele de carton din broșura lor.
- ▶ Aceștia pot alege dacă vor să păstreze indicatorul cu pisică sau câine.
- ▶ Indicatoarele au două fețe: fața „veselă” înseamnă că răspunsul e corect (Adevărat), fața „tristă” înseamnă că răspunsul este greșit (Fals).
- ▶ Citiți cu voce tare enunțurile despre pisici și câini de mai jos și întrebați-i pe copii dacă acestea sunt Adevărate sau False.
- ▶ Înainte să vină cu răspunsurile finale, copiii pot veni și cu alte întrebări sau propuneri.

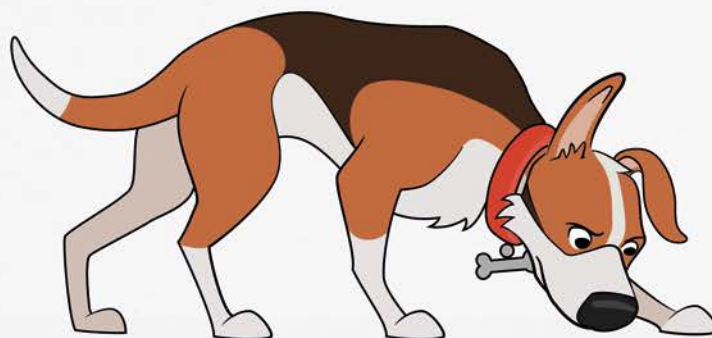
### Adevărat sau Fals?

#### Istoria câinilor

- Câinele este urmașul mamutului. (**Fals**. Este urmașul lupului.)
- Oamenii au îmblânzit lupii pentru că aceștia puteau să sperie alte animale periculoase. (**Adevărat**)
- Câinilor nu le place compania. (**Fals**. Trăiesc în haită.)
- Un câine mănâncă 7 mese pe zi. (**Fals**. Câinii au nevoie de cel mult 1-2 mese pe zi.)
- Câinii își marchează teritoriul lăsându-și în urmă mirosul. (**Adevărat**)

#### Istoria pisicilor

- Pisicilor nu le place căldura, ele provin din Groenlanda. (**Fals**. Pisicile vin din Egipt și iubesc căldura.)
- În Egiptul antic, pisicile erau venerate ca niște zeități. (**Adevărat**)
- Mai târziu, pisicile erau folosite pentru a alunga pirații. (**Fals**. Pisicile erau folosite pentru a proteja măncarea de pe vas împotriva rozătoarelor.)
- Pisicile au devenit animale de companie grozave. (**Adevărat**)



## 2

# PISICI ȘI CÂINI CU SUPERPUTERI

### ORGANIZAREA LECȚIEI

- ▶ Înainte de a începe testul de la pagina 4 a broșurii copiilor, treceți împreună prin diferitele atribute ale pisicilor și câinilor. Ajutați-i să-și dea seama de superputerile fiecăruia!
- ▶ Cereți-le să rezolve testul și corectați-l împreună.



#### Superputerile pisicilor

- **Urechi:** Pisicile au un simț remarcabil al auzului și pot auzi sunete (ultrasunete) pe care oamenii nu le pot auzi. Ele pot să-și rotească urechile în direcția sursei sunetului.
- **Mustățile:** Se mai numesc și *vibrissae*, sunt un senzor foarte folositor pentru pisică, mai ales pe timp de noapte. Pisicile le folosesc pentru a-și păstra postura, pentru măsurarea distanțelor și chiar pentru exprimarea emoțiilor. Să nu le tăiați niciodată!
- **Ochii:** Pisicile au vedere nocturnă, ceea ce înseamnă că pot vedea pe întuneric.
- **Coadă:** Le ajută să-și păstreze echilibrul și să facă sărituri impresionante, de până la 5 ori cât propria înălțime, aparent fără efort.

#### Superputerile câinilor

- **Urechi:** Ca și pisicile, câinii pot auzi sunete (ultrasunete) pe care oamenii nu le pot auzi și își pot întoarce urechile către sursa sunetului.
- **Nasul:** Mirosul este cel mai dezvoltat simț al câinilor, fiind motivul pentru care câinii sunt atât de utili oamenilor pentru vânatoare, misiuni de salvare și detectarea drogurilor.
- **Ochii:** Câinii nu văd aceleași culori ca noi, dar vederea lor este excelentă. Câinii pot detecta mișcări la distanțe mari, chiar și pe timp de noapte!
- **Caninii:** Câinii nu-și folosesc dinții doar pentru a mânca, aceștia sunt folosiți pentru a comunica pericolul, pentru a ataca, a se apăra sau a se juca.

## 3

# LIMBAJUL PISICILOR ȘI CÂINILOR

### ORGANIZAREA LECȚIEI

- ▶ Chemați un copil la tablă. ▶ Explicați-i ce trebuie să facă: să imite un anumit comportament al pisicilor sau câinilor. ▶ Ceilalți copii trebuie să ghicească numele acțiunii mimate. ▶ Unele acțiuni pot fi dificil de mimat, necesitând puțin ajutor. ▶ Pentru a-i ajuta pe copii să intre mai bine în pielea personajelor, puteți sugera ca aceștia să poarte una din măștile cu Luna sau Max, pe care le pot decupa din paginile 11 și 14 ale broșurii pentru copii!



#### Imită o pisică:

- **Miau!** Pisicile miaună pentru a comunica.
- **Purr!** Pisicile torc când sunt fericite și uneori când sunt stresate sau bolnave.
- **Zbârlește-ți părul!** Pisicile fac asta când le este frică.

**Folosiți întrebările de la secțiunea „Știați că?” pentru a le explica cele două comportamente specifice pisicilor:**

- Dacă o pisică se gudură pe lângă piciorul tău, atunci aceasta caută atenție.
- Dacă o pisică își gudură obrazul de piciorul tău sau de un obiect, atunci vrea să-și marcheze teritoriul cu propriul miros.

#### Imită un câine:

- **Dă din coadă!** Câinele dă din coadă atunci când este fericit.
- **Sari împrejur!** Câinele vrea să vă jucați sau să-l plimbi.
- **Pleoștește-ți urechile, arată-ți dinții și mârâie!** Este un avertisment - nu te apropia!

**Folosiți întrebările de la secțiunea „Știați că?” pentru a le explica cele două comportamente specifice câinilor:**

- Dacă un câine stă cu coada între picioare, atunci este speriat și nu se simte în siguranță.
- Dacă are părul zburlit și coada ridicată, ai grijă cum te apropii de acel câine, întrucât își păzește teritoriul.





4



## CĂINI UTILITARI

### PLANUL DE LECȚIE

- ▶ Puneți-le întrebarea „Știați că?”. De exemplu: „Știați că unii câini pot munci?”
- ▶ Obțineți răspunsurile și încercați să porniți o conversație la care toți copiii să participe.

### Știați că unii câini pot fi de ajutor?

- ↳ **Câine-ghid:** ghidează oamenii nevăzători pentru ca ei să se deplaseze în siguranță.
- ↳ **Câine-polițist:** poate mirosi substanțele explozive sau drogurile și este antrenat să urmărească suspecții.
- ↳ **Câine-salvator:** are un miros extrem de dezvoltat și poate găsi persoanele dispărute, victimele din cutremure, avalanșe, inundații.
- ↳ **Câine-ciobănesc:** este ajutorul ciobanului și protejează turmele de oi împotriva animalelor de pradă, precum vulpile și lupii.
- ↳ **Câine-asistent:** însoțește și ajută persoanele cu dizabilități în viața de zi cu zi. Ridică obiecte, deschide uși, le arată calea.

## ACTIVITĂȚI

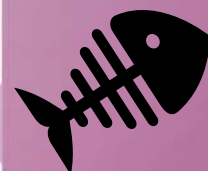
Din broșura copiilor  
(p. 11 și 14)

- Spuneți-le copiilor să decupeze și să coloreze măștile cu Luna și Max.
- Acestea pot fi folosite pentru exercițiul nr. 3 din acest modul: „Limbajul pisicilor și câinilor”.

MODULUL 2

# BUCĂTĂRIA

Cum să-ți îngrijești animalul de companie



Bucătăria

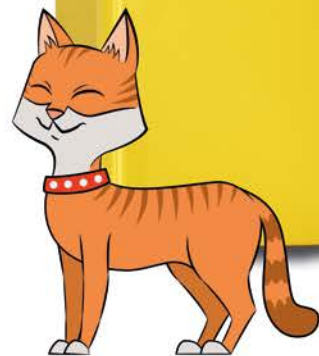
# ADEVĂRAT SAU FALS

5

## CUM SĂ-ȚI ÎNGRIJEȘTI ANIMALUL DE COMPANIE

### ORGANIZAREA LECȚIEI

- ▶ Cereți-le copiilor să decupeze indicatoarele de carton din culegerea lor.
- ▶ Aceștia pot alege dacă vor să păstreze indicatorul cu pisică sau câine.
- ▶ Indicatoarele au două fețe: fața „veselă” înseamnă că răspunsul e corect (**Adevărat**), fața „tristă” înseamnă că răspunsul este greșit (**Fals**).
- ▶ Citiți cu voce tare enunțurile despre pisici și câini de mai jos și întrebați-i pe copii dacă acestea sunt Adevărate sau False.
- ▶ Înainte să vină cu răspunsurile finale, copiii pot veni și cu alte întrebări sau propuneri.



Bucătăria



## Adevărat sau Fals?

- Pisicile mănâncă doar carne. (**Fals**. Pisicile au nevoie de o dietă completă și echilibrată.)
- Nu poți schimba hrana pisicilor și câinilor de la o zi la alta. (**Adevărat**. Animalele au stomacul sensibil: dacă vrei să faci o schimbare în dieta lor, trebuie să o faci treptat.)
- Trebuie să lași mereu curat bolul de hrană al animalelor de companie și să le pui mereu apă proaspătă. (**Adevărat**)
- Pisicilor nu le place hrana uscată. (**Fals**. Hrana uscată conține toate ingredientele de care are nevoie o pisică, iar mestecatul ajută la curățarea dinților.)
- Pisicile și câinii pot mânca orice mâncăm și noi. (**Fals**. Hrana noastră este prea grasă și prea sărată pentru sistemul lor digestiv. Unele alimente le pot face rău. De exemplu, ciocolata este otrăvitoare în cazul câinilor.)



# 6

## IGIENA ANIMALELOR DE COMPANIE

### PLANUL DE LECȚIE

- ▶ Înainte de a începe testul de la pagina 6 a broșurii copiilor, treceți împreună prin diferitele feluri prin care câinii și pisicile se curăță.
- ▶ Cereți-le să rezolve testul și corecțați-l împreună.

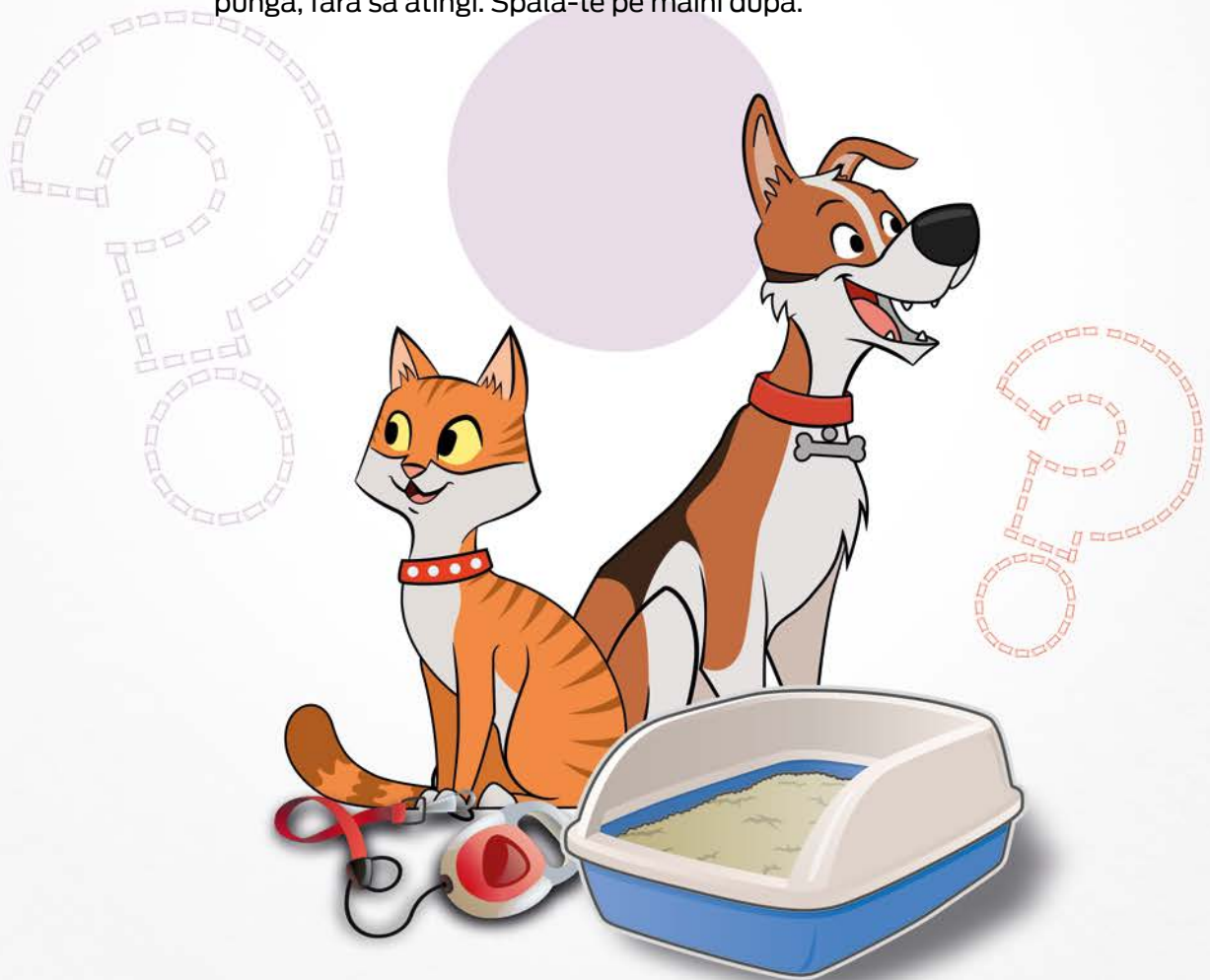
### Igiena pisicilor și câinilor

**Pisicile se curăță singure, lingându-și blana.** Pisicile pot folosi singure litiera, iar acestea trebuie să aibă mereu acces la ea. De asemenea, este nevoie ca cineva să o curețe regulat. Pisicile nu își pot curăță litiera și nu își pot schimba nisipul, aceasta este treaba noastră, a oamenilor. Dacă îți ajuți părinții cu asta, spală-te bine pe mâini după.

Pisicile au nevoie de intimitate și liniște pentru a-și face nevoile. Litiera trebuie amplasată într-un loc accesibil, dar în care pisica să nu fie deranjată de nimeni. Nu toate pisicile folosesc litiera, unele își pot face treaba afară, în grădină.

**Câinii trebuie scoși afară de cel puțin 3 ori pe zi.**

Trebuie să poată simți mirosul pe care alți câini l-au lăsat în urmă. După ce câinele își face nevoile, strânge mizeria făcută, cu o pungă, fără să atingi. Spală-te pe mâini după.



7

HAM!

## SĂNĂTATEA ANIMALELOR DE COMPANIE

### ORGANIZAREA LECȚIEI

- Explicați-le copiilor cum să aibă grijă de animalul lor de companie.
- Apoi, cereți-le să ghicească toate cuvintele de mai jos, explicând ce înseamnă.
- Există un spațiu special în broșura copiilor în care pot să noteze definițiile cuvintelor pe care trebuie să le ghicească.

#### Îngrijirea animalelor de companie:

Este nevoie ca o dată pe an să-ți duci animalul de companie la un consult veterinar. Veterinarul se va ocupa de vaccinarea lui împotriva bolilor infecțioase. De asemenea, animalele de companie trebuie să poarte un microcip pentru a le identifica mai ușor. Medicul veterinar pune un dispozitiv micuț sub pielea pisicii sau a câinelui, care funcționează exact ca un medalion invizibil. Chiar dacă procedeul este o formalitate, microcipurile protejează animalele de companie în cazul pierderii sau accidentării lor, întrucât, în aceste cazuri, stăpânul lor poate fi anunțat rapid. Pisicile și câinii trebuie tratați împotriva paraziților, cum ar fi căpușele și puricii, chiar dacă trăiesc în casă.

#### Ghicește cuvântul:

### VACCINAREA

Atunci când îți duci animalul de companie la veterinar, iar acesta este vaccinat împotriva bolilor infecțioase.

### CĂPUȘA

Un mic parazit care se prinde de pielea câinelui sau pisicii, hrănindu-se cu sângele său. Ai grijă atunci când vă plimbați prin pădure, căpușele se pot prinde și de pielea umană, transmitând o mulțime de boli.

### MICROCIP

Este un dispozitiv minuscul, măsurând câțiva milimetri, pe care veterinarul îl pune sub pielea animalului de companie. Acesta conține un număr unic de identificare.

### ACTIVITATE din broșura copiilor (p. 15)

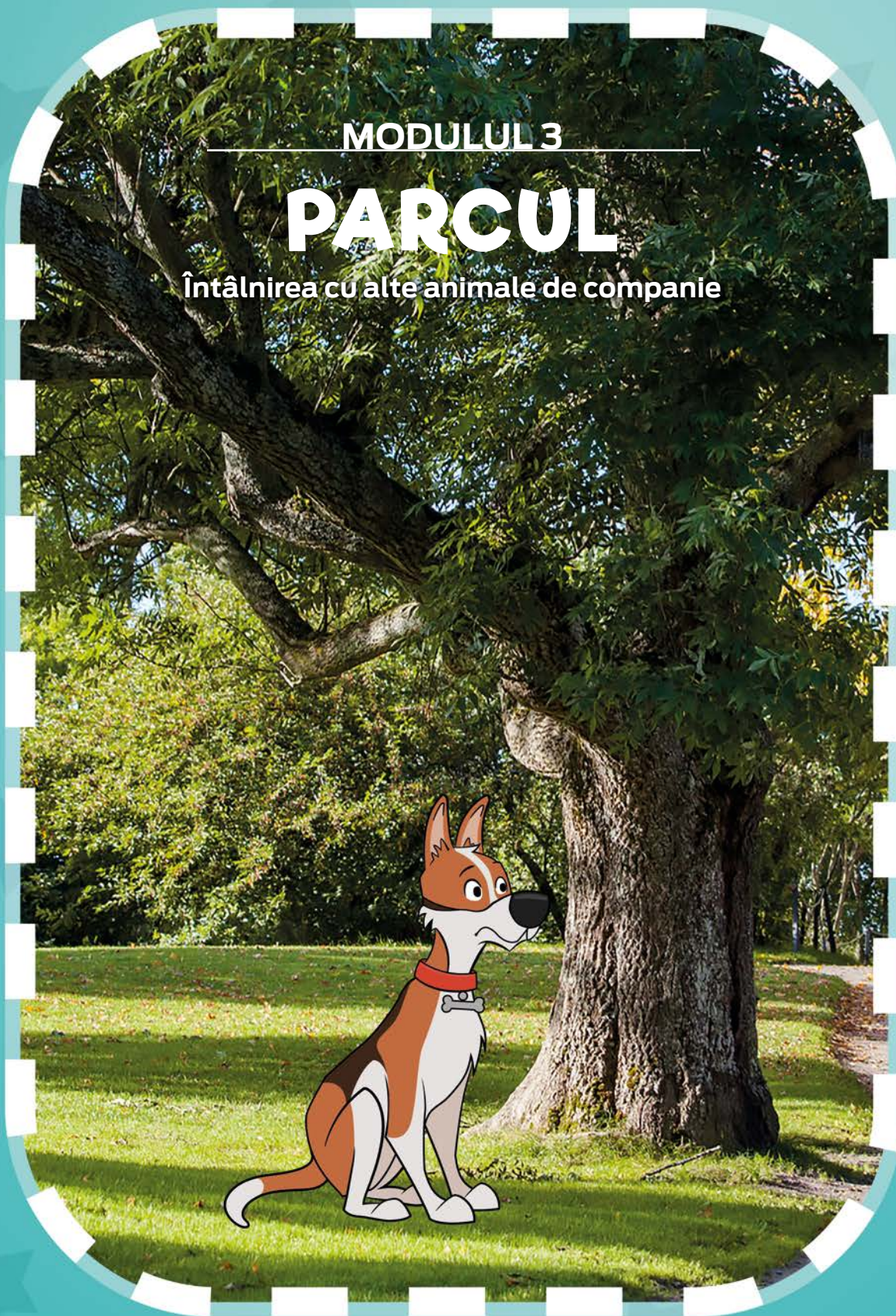
Rugați-i pe copii să facă legătura între Luna & Max și hrana potrivită fiecăruia.  
Soluția: Luna: pește & hrană uscată, Max: hrană umedă & hrană uscată



MODULUL 3

# PARCUL

Întâlnirea cu alte animale de companie



Parcul

## CUM POT ADOPTA UN ANIMAL DE COMPANIE?



### ORGANIZAREA LECȚIEI

- ▶ Puneți întrebarea „Știați că?”. De exemplu: „Știați că puteți adopta animale de companie de la adăposturi?”
- ▶ Obțineți răspunsurile și încercați să porniți o conversație la care să ia parte toți copiii.

### Știați că trebuie să vă gândiți foarte bine înainte de a adopta un animal de companie?

Un animal de companie necesită atenție și foarte mult timp, iar asta înseamnă mai multe responsabilități pentru tine. Pentru a lua decizia corectă, discută mai întâi cu un adăpost despre rasele care s-ar potrivi cel mai bine cu stilul tău de viață (dacă ai grădină, trăiești la bloc, vei avea plecări dese sau călătoriile etc.)

### Uite aici o selecție de locuri unde ți-ai putea găsi un animal de companie:

#### 1. De la un adăpost de animale:

Există adăposturi aproape peste tot. Animalele de companie de la adăposturi au, în general, o stare bună de sănătate, aflându-se sub supravegherea veterinarilor și voluntarilor de acolo, care le cunosc extrem de bine. Aceste animale caută o a doua șansă și au nevoie de foarte multă afecțiune.

#### 2. De la un crescător de animale:

Poți să-ți găsești animalul de companie și la un crescător de animale, o persoană care se ocupă de creșterea unor rase speciale de câini și pisici, pe care mai apoi le vinde.

#### 3. De la prieteni și familie:

Poate ai prieteni, rude sau vecini ale căror animale de companie au făcut pui. Dacă nu-i pot păstra pe toți, poate sunt în căutarea unui cămin pentru ei.



## CUM SĂ NE COMPORTĂM ÎN PREAJMA PISICILOR ȘI A CÂINILOR

### ORGANIZAREA LECȚIEI

- ▶ Înainte de a începe testul de la pagina 16 din broșura copiilor, parcurgeți împreună diferitele comportamente care trebuie adoptate în preajma pisicilor și câinilor.
- ▶ Cereți-le să rezolve testul, iar apoi corectați-l împreună.

### Cum ne comportăm în preajma pisicilor?



**Pisicile sunt extrem de independente.** Le place să decidă singure când să se joace, să fie mângâiate sau alintate. Așa că așteaptă până când pisica se apropie de tine, las-o să-ți simtă mâna înainte de a o mângâia. Dacă își ridică blana, nu te apropia.

**Dacă te sâsâie:** las-o în pace, s-ar putea să-i fie frică sau pur și simplu vrea să fie lăsată în pace.

Lasă pisica să-ți miroasă mâna înainte **să te apropie de ea.**

Mângâie pisica doar în sensul blănii, **evitând zona cozii sau interiorul burticii;** pisicilor nu le place să fie mângâiate acolo.

**Dacă pleacă,** nu o urmări și nu o mai mângâia, ar putea fi stresată sau deranjată.



### Cum ne comportăm în preajma câinilor?



#### - Dacă este un câine cunoscut:

Cheamă-l ca să-l mângâi sau ca să vă jucați împreună. **Dacă nu reacționează,** s-ar putea să fie obosit sau într-o pasă proastă, nu numai oamenilor li se întâmplă! În cazul acesta, lasă-l în pace. Nu deranja câinii când dorm sau mănâncă.

**Vor mai fi și alte ocazii în care vă veți putea juca împreună!** Dacă mârâie sau își arată dinții – înseamnă că nu vrea să fie deranjat. Lasă-l în pace și îndepărtează-te de el. **Anunță un adult de cele întâmplate.**

#### - Dacă nu cunoști câinele:

În această situație, **trebuie să fii foarte atent și să păstrezi o distanță.**

Întreabă persoana care însoțește câinele dacă ai voie să-l mângâi și dacă vrea să-și cheme câinele pentru a te mirosi. **Mângâie-l cu grijă.**

**Dacă însoțitorul câinelui nu este prin preajmă, nu te apropia de el.**

Dacă un câine pe care nu-l cunoști fuge spre tine, stai drept și nu-l privi direct în ochi. Dacă sare și te face să cazi, fă pe mortul și nu te mișca! Anunță imediat un adult.



## DIFERITE RASE DE PISICI ȘI CĂINI

### PLANUL DE LECȚIE

- ▶ Întrebați-i pe copii care sunt rasele pe care le cunosc.
- ▶ Puteți să descrieți și discutați apoi despre mai multe rase.
- ▶ Rugați-i să-și noteze rasele preferate în broșură!



## RECUNOȘTI ACESTE RASE DE PISICI ȘI CĂINI?

### PISICI CU BLANA SCURTĂ SAU FĂRĂ BLANĂ



### PISICI CU BLANA MEDIE SAU LUNGĂ



### CĂINI DE TALIE MICĂ (până la 12 kg\*)



### CĂINI DE TALIE MEDIE (13-24 kg\*)



### CĂINI DE TALIE MARE (25 kg sau mai mare\*)



\* în medie



## ACTIVITATE

din broșura copiilor  
(p. 17)

Copiii pot colora ilustrația cu Luna și Max din fața casei.

CAPITOL OPȚIONAL

# GRĂDINA

Învățăm prin dresaj



Grădina



### ORGANIZAREA LECȚIEI

- ▶ Înainte de a începe testul de la pagina 18 din broșura copiilor, parcurgeți împreună diferitele reguli de dresaj al animalelor de companie.
- ▶ Cereți-le să rezolve testul, iar apoi corectați-l împreună.

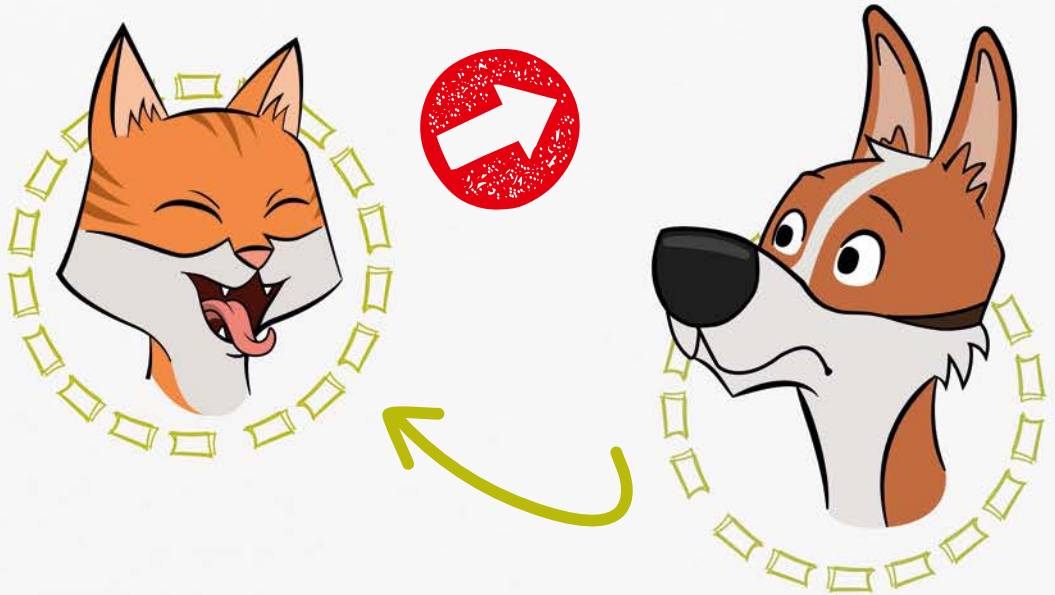
### Dresajul pisicilor și câinilor

**Dresajul animalelor de companie** înseamnă integrarea lor mai bună în familie și în societate. Cu cât îi antrenăm mai bine, cu atât mai bine pentru toată lumea!

**Puiul de câine trebuie să învețe regulile de bază:** cum să se comporte în preajma altor câini, cum să socializeze cu ei. Prima regulă este să nu-i lași să muște, nici măcar în joacă. Altfel, mușcatul va deveni un obicei pe care îl va continua și când va crește. Poți începe să-ți dreszi câinele de la vârsta de 4 luni.

**Puii de pisică trebuie să fie prezentați tuturor membrilor de familie,** atât oamenilor, cât și celorlalte animale de companie. De asemenea, puii de pisică trebuie învățați să se lase ridicați și plimbați cu grijă, fără a se speria. Pisicile își pot învăța numele și vor răspunde atunci când sunt chemate. Cea mai importantă regulă a dresajului este să rămâi calm și răbdător pe tot parcursul perioadei de educare.

**Pisicile și câinii** nu trebuie să doarmă în pat. Nu este nici igienic, nici confortabil, aceștia trebuie să înțeleagă că paturile nu sunt teritoriile lor.





# ADEVĂRAT FALS



12

## LAUDĂ ȘI MUSTRARE

### ORGANIZAREA LECȚIEI

- ▶ Cereți-le copiilor să decupeze indicatoarele de carton din broșura lor.
- ▶ Aceștia pot alege dacă vor să păstreze indicatorul cu pisică sau câine.
- ▶ Indicatoarele au două fețe: fața „veselă” înseamnă că răspunsul e corect (**Adevărat**), fața „tristă” înseamnă că răspunsul este greșit (**Fals**).
- ▶ Citiți cu voce tare enunțurile despre pisici și câini de mai jos și întrebați-i pe copii dacă acestea sunt Adevărate sau False.
- ▶ Înainte să vină cu răspunsurile finale, copiii pot veni și cu alte întrebări sau propuneri.

## Adevărat sau Fals?

- În cazul în care câinele tău și-a făcut nevoile în casă, nu ar trebui să-i arăți ce a făcut. (**Adevărat**. Câinele nu poate face legătura între ce a făcut greșit și ceea ce-i arăți. Trebuie să-i spui că a greșit și să cureți mizeria făcută.)
- Un cățeluș nu poate face diferența între laudă și mustrare. (**Fals**. Puiul de câine poate înțelege din tonul vocii tale dacă este lăudat sau certat.)
- Nu trebuie niciodată să-ți pedepsești ori lovești câinele sau pisica. (**Adevărat**. Asta, bineînțeles, în cazul în care nu sunt pedepsiți pentru că au fost neascultători.)
- Dacă o pisică face ceva ce nu are voie, trebuie doar ignorată. (**Fals**. De exemplu, dacă pisica sare pe masă, trebuie să-i spui foarte ferm „Nu” și să o pui jos, cu grijă.)
- Dacă pisica face ceva bine, o poți răsplăti mângâind-o sau oferindu-i o mică recompensă. (**Adevărat**)



## CUM SĂ LE CÂȘTIGI ÎNCREDEREA ANIMALELOR DE COMPANIE

### PLAN DE LECȚIE

- ▶ Explicați-le copiilor cum să le câștige încrederea animalelor de companie.
- ▶ Apoi, cereți-le să ghicească toate cuvintele de mai jos, explicând ce înseamnă.
- ▶ Există un spațiu special în broșura copiilor în care pot să noteze definițiile cuvintelor pe care trebuie să le ghicească.

### Crearea unei relații cu animaluțului de companie

#### Ca și oamenii, pisicile și câinii sunt foarte sensibili

Trebuie să le respecti personalitatea și nevoile. Proprietarii și animalele de companie trebuie să se cunoască și să aibă încredere unii în alții dacă vor să trăiască armonios împreună.

#### Jucați-vă, plimbați-vă, petreceți timp împreună acasă etc.

Cu cât petreceți mai mult timp împreună, cu atât animalul tău de companie va avea mai multă încredere în tine. Când animalul tău de companie vine spre tine, înseamnă că-și dorește să vă jucați sau să-l alinți, iar acesta este cel mai bun moment să formați o legătură puternică. Stârnește-i curiozitatea cu o nouă jucărie. Nu alerga spre el pentru a nu-l speria. Pisicile, în mod special, au nevoie de intimitate; asigură-te că o respecti.



### Cuvinte de ghicit:

**TORS**

- când o pisică este fericită, scoate un sunet pentru a arăta asta. Se numește tors.

**ADULMECAT**

- când câinii își folosesc simțul mirosului pentru a găsi lucruri, se numește adulmecat.

**CRESCĂTORII**

- cresc animalele, le dresază, le îngrijesc și hrănesc până când le găsesc un cămin potrivit.



## ACTIVITATE

din broșura copiilor  
(p. 19)

Copiii trebuie să plaseze propozițiile lui Max și Luna în funcție de situația dată.

**SOLUȚIE, DE SUS ÎN JOS:** Am învățat să-mi recunosc numele; Câinii iubesc să se joace; Luna dă-te jos din pat!; Asta nu-i bine!





Pentru ei, toată pasiunea noastră.™